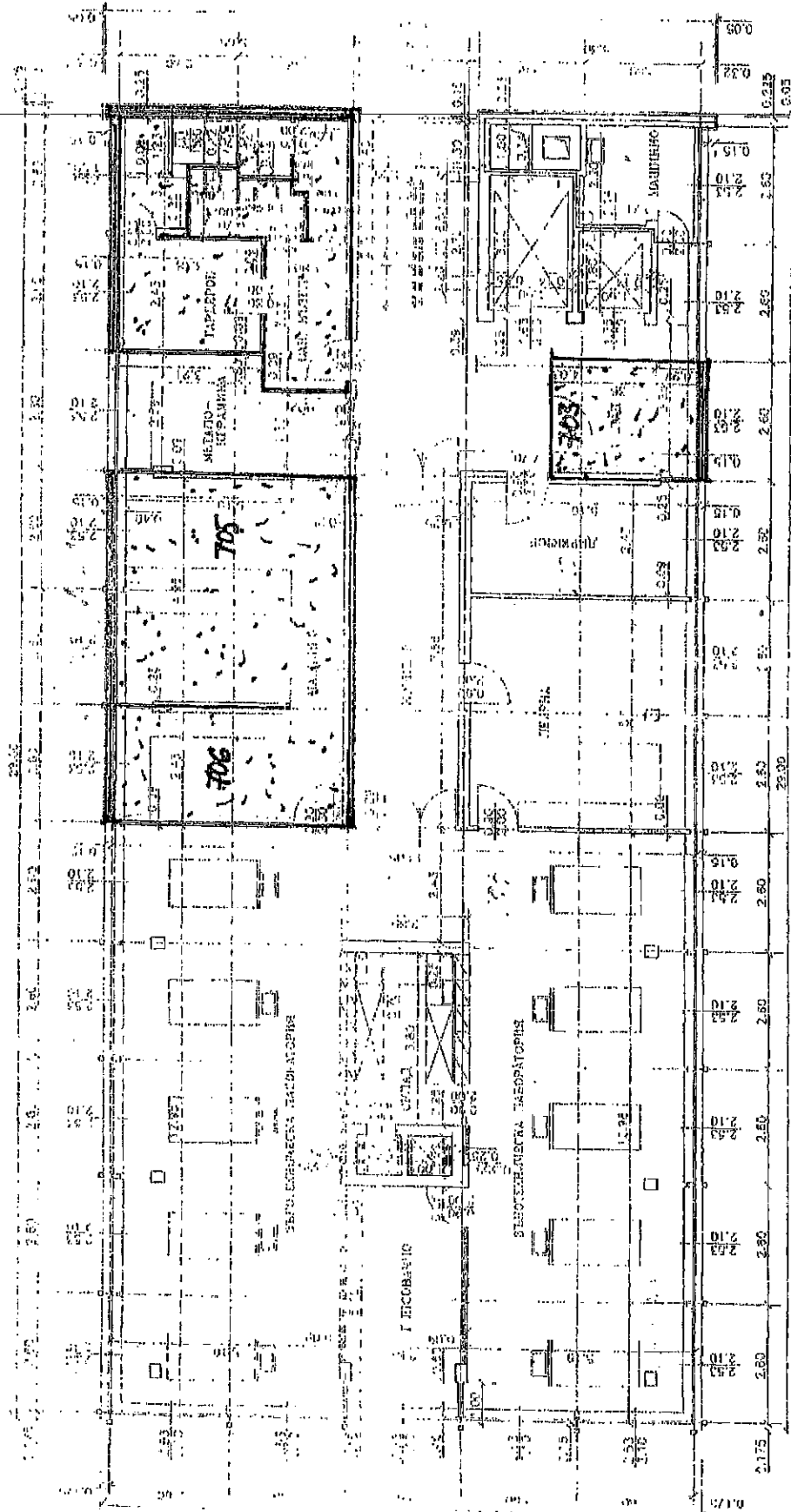


Приложение към решение
№ 1153-5(31)/Д. 12. 2022г.

Приложение № 1-3
към Договор № 2009_02_006



ПЛАН НА СЕДМИ ЕТАЖ

Обща застроена площ	387,57 м²
Робочна естетическа площ	— м²
Обща естетическа площ	341,57 м²
Обща част	46,00 м²

СЪВЕТЪТ НА ОБЩИНСКИТЕ ДЪЛЖАВНИ СЛУЖБИ
ПРОГЛЕДВА ЕСТЕТИЧЕСКИТЕ ПЛОЩИ НА П/О
№ 1153-5(31)/Д. 12. 2022г.
Соборна 21, гр. Варна
Синьовицка с/п 7

